

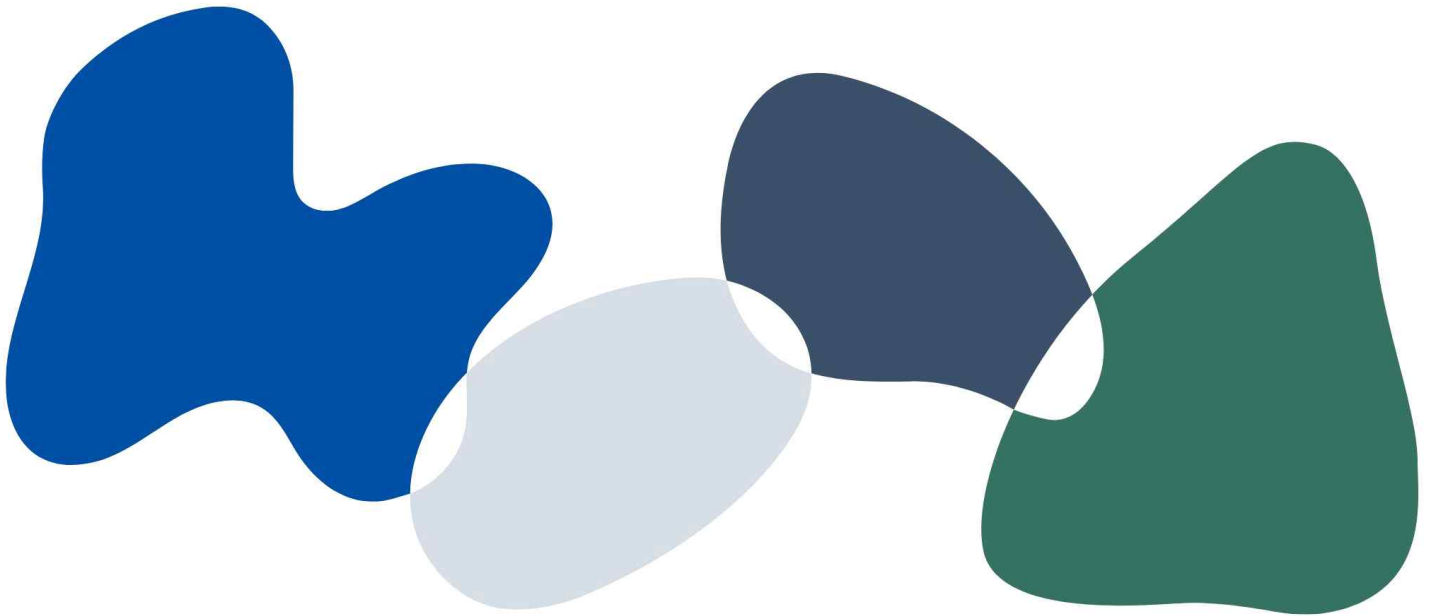
2026학년도 후기



부산대학교
PUSAN NATIONAL UNIVERSITY

카자흐스탄

학부 현지 외국인 특별전형 신입학 모집 요강



PUSAN NATIONAL UNIVERSITY(PNU INTERNATIONAL)

SANGNAM INTERNATIONAL HALL 1F,
92, GEUMGANG-RO 279BEON-GIL,
GEUMJEONG-GU, BUSAN, 46287 REPUBLIC OF KOREA

T) +82-51-510-3880, **F)** 051-510-3851, **E)** gopnu@pusan.ac.kr

차 례

1. 입학전형 안내	1
2. 전형일정	1
3. 모집단위 및 모집인원	2
4. 지원 자격	3
5. 전형요소 및 배점	3
6. 제출서류	4
7. 전형요소 및 선발 방법	5
8. 전형료	5
9. 합격자 발표 및 현금등록	5
10. 지원자 유의사항	6
[붙임1] 장학금 안내	7
[붙임2] 등록금 및 기숙사비 일람표	8
[붙임3] C.G.P.A. 환산표	9
[붙임4] 학부별 설치 전공	10

※ 본 모집요강은 한글 및 영어로 작성되며, 해석상의 차이가 발생할 경우 한글로 작성된 내용을 기준으로 합니다.

1. 입학전형 안내

□ 입학절차



2. 전형 일정 ※ 일정 및 고사장소는 변경될 수 있음.

구 분	일 시 (한국 표준시간 기준)	장 소	비 고
온라인 접수	2026.	• (교육부 국립국제교육원) 한국유학종합시스템 www.studyinkorea.go.kr	
구비서류 제출	4. 13.(월) ~ 4. 19.(일) 24:00	• 지원자: 온라인 접수 시 스캔본 업로드 ※ 보완 서류 이메일 제출 (gopnu@pusan.ac.kr) • 합격자: 합격자 발표 후 원본 서류 제출(별도 안내)	
지원 자격 심사 결과 공고	4. 28.(화) 17:00(예정)	• 이메일 개별 통지	
필답(EPNU) 및 면접고사 주소 공고	4. 30.(목) (예정)		
EPNU	부산: 5. 8.(금) (예정) 아스타나: 5. 8.(금) (예정) 알마티: 5. 10.(일) (예정)	• 온라인 시험 없음 • 부산: @국제처 사무실 아스타나: @한국문화원 알마티: @한국교육원	
면접고사	아스타나: 5. 8.(금) (예정) 알마티: 5. 10.(일) (예정)	• 아스타나: @한국문화원 알마티: @한국교육원	해당 학과 추후공지
	5. 27.(수) ~ 5. 29.(금) (예정)	• 화상 면접(Zoom)	해당 학과 추후공지
합격자 발표	6. 5.(금) 16:00(예정)	• 입학정보 홈페이지 (http://go.pusan.ac.kr)	장학금 수혜자는 이메일 개별 공지
합격자 유의사항 확인		• 국제처 홈페이지 (http://international.pusan.ac.kr)	비자, 기숙사, 보험, 수강신청 등 안내
등록금 납부	6. 24.(수)~ 6. 26.(금)	• 학생지원시스템 (http://onestop.pusan.ac.kr)	
합격자 원본 서류 제출 (학위증명 포함)	6. 26.(금) 18:00 까지	[우편·방문 제출처] 부산대학교 국제처 국제협력실 (상남국제관 1층)	원서접수 시 제출한 스캔본의 원본 제출 [6. 제출서류] 참고
표준입학허가서 및 장학 증서 배부	7. 8.(수) 10:00 ~	• 개별 이메일 송부 • 현장수령: 부산대 국제협력실	장학 증서는 장학금 수혜자에 한함

3. 모집단위 및 모집인원

가. 기재되지 않은 학과 모집인원 없음

나. 2지망(2개 모집단위 지원 가능)

소 속 대 학	모 집 단 위 (모집학과 및 전공)	모 집 인 원 (명)	지원자격 (별도 어학능력기준)
공과대학**	기계공학부	5	[4. 지원자격] 참고
	건축학과 (5년 과정)	2	[4. 지원자격] 참고
	사회기반시스템공학과	1	TOPIK 5급 이상 (공인영어성적으로 지원 불가)
	환경공학과	1	[4. 지원자격] 참고
	항공우주공학과	2	[4. 지원자격] 참고
경제통상대학*	경제학부	1	아래 2가지 모두 충족할 것 1) 한국어능력시험 5급 이상 2) 공인영어시험 기준 TOEFL iBT 80, IELTS 5.5, NEW TEPS 326점 이상
	국제학부	10	공인한국어성적으로 지원 불가
경영대학*	경영학과	1	아래 2가지 모두 충족할 것 1) 한국어능력시험 5급 이상 2) 공인영어시험 기준 TOEFL iBT 80, IELTS 5.5, NEW TEPS 326점 이상
생활과학대학*	실내환경디자인학과	1	TOPIK 4급 이상 (공인영어성적으로 지원 불가)
생명자원과학대학* (밀양캠퍼스)	바이오소재과학과	1	TOPIK 5급 이상 (공인영어성적으로 지원 불가)
정보의생명공학대학**	정보컴퓨터공학부 (인공지능전공)	2	[4. 지원자격] 참고
	정보컴퓨터공학부 (컴퓨터공학전공)	3	[4. 지원자격] 참고
학부대학	첨단융합학부** (광메카트로닉스공학전공)	2	TOPIK 4급 이상 (공인영어성적으로 지원 불가)
	글로벌자유전공학부* (설치 전공 【붙임4】 확인)	3	TOPIK 3급 이상 (공인영어성적으로 지원 불가)
		35	

* 필답고사 수학 응시 대학 ** 필답고사 수학, 물리 응시 대학

※ 환경공학과: 공인영어성적으로 지원할 수 있으나 전공 영어원어강의 제공되지 않음에 유의할 것

□ 모집학과 정보

· 기계공학부	https://me.pusan.ac.kr
· 건축학과	https://archi.pusan.ac.kr/archi/index.do
· 사회기반시스템공학과	https://civil.pusan.ac.kr/civil/index.do
· 항공우주공학과	https://pnuenv.pusan.ac.kr/pnuenv/index.do
· 경제학부	https://aerospace.pusan.ac.kr/aerospace/index.do
· 국제학부	https://pnuecon.pusan.ac.kr/pnuecon/index.do
· 경영학과	https://dgs.pusan.ac.kr
· 실내환경디자인학과	https://biz.pusan.ac.kr/biz/index.do
· 바이오소재과학과	https://hid.pusan.ac.kr
· 정보컴퓨터공학부	https://bm.pusan.ac.kr/bm/index.do
· 첨단융합학부	https://cse.pusan.ac.kr/cse/index.do
· 글로벌자유전공학부	https://ste.pusan.ac.kr/sites/ste/index.do

4. 지원 자격

가. 지원 대상

1) 지원자 및 부모 모두 외국 국적 소지자

- 대한민국 복수국적 제외
- 이민, 입양에 따른 외국 국적 취득자의 경우, 대한민국 초·중등 교육과정에 상응하는 교육과정 전에 부모와 지원자 모두 외국 국적을 취득한 사람(국적취득 증빙서류 제출 필요)

2) 추천서를 받은 자

- 지원자 졸업(예정) 고등학교 교원의 추천서

나. 지원 자격

구 분	지 원 자 격
학력	카자흐스탄 내에 있는 고등학교 졸업(예정)자
성적	고등학교 전 학년 누계평점평균(C.G.P.A)* 90% 이상 (4.34/5.0, 3.91/4.5, 3.75/4.3, 3.49/4.0 이상) ※ 성적 환산 기준은 【붙임3】의 표를 따름
(공통) 어학능력 (1) 또는 (2)	(1) [영어] 공인영어성적 (TOEFL iBT 80, IELTS 5.5, CEFR B2, NEW TEPS 326점) 이상 (2) [한국어] 한국어능력시험(TOPIK) 4급 이상 ※ 학과별 지원자격 추가 요구사항 [3. 모집단위 및 모집인원] 참조
추천서	졸업(예정) 고등학교의 교원이 작성한 추천서

* C.G.P.A.: 10, 11, 12학년 또는 9, 10, 11학년의 평점의 평균을 의미 [붙임 3 참조]

※ 만약 지원자의 고등학교 성적 기재 방식이 위와 다른 경우, 성적 시스템에 대한 설명이 포함된 성적증명서를 제출하거나, 지원자의 성적이 지원 자격을 충족한다는 확인서(고등학교에서 발급)를 추가 제출할 것

5. 전형요소 및 배점

가. 전형요소: EPNU(Examination for Pusan National University Admission) 및 면접

나. 배 점:

EPNU(필답고사)	면접고사	총점
50점	50점	100점

※ 단, 면접 과락 (30점 미만) 있음

다. 면접 및 필답고사 결시자: 불합격 처리

6. 제출 서류

연번	제출 서류	비고
1	지원자 및 부모의 국적증명서	지원자 및 부모님 여권(또는 신분증) 사본, 가족관계 입증 서류(예. 출생증명서, 가족관계증명서) 번역 공증본 * 2025. 4. 13. 이후 발급된 서류에 한함
2	고등학교 성적증명서 및 고등학교 졸업(예정) 증명서	학교에서 영문으로 발급된 원본 서류 [참고1] - 영문 발급 불가 시, 원본과 함께 번역 공증본도 제출
3	①공인영어시험(TOEFL/IELTS/TEPS) 성적표 ②한국어능력시험(TOPIK) 성적표	① 또는 ② 중 하나 이상 제출 [참고2] * 2024. 4. 13. 이후 취득한 성적에 한함
4	추천서	졸업(예정) 고등학교의 교원이 작성한 추천서
5	재정능력증빙서류(추후제출, [참고3])	① KRW 16,000,000 이상 예치·잔액증명서 ② 【서식 1】 재정보증서
6	지원서	한국어 또는 영어로 작성(온라인 지원 시 입력)
7	자기소개 및 수학 계획서	한국어 또는 영어로 작성(온라인 지원 시 입력)

□ 서류제출 시 유의사항

- 발급받은 서류는 원본을 제출해야 하며, 한국어나 영어로 작성되지 않은 서류는 한글 또는 영문 번역 공증 서류를 첨부해야 함

[참고 1] 고등학교 성적 증명서 및 졸업 증명서

- 지원자의 성적증명서는 **3개 학년 및 각 학년의 평점평균이 표기**되어야함. 미 표기 시 지원자의 성적이 지원 자격을 충족한다는 확인서(학교에서 공식발급)를 추가 제출하여야 함
- 최종 합격자는 **아포스티유(Apostille)**를 받고 그 원본을 **2026. 6. 26.(금)까지** 제출해야 함.
※ 원서접수 마감일(2026. 4. 19.(일)) 기준 6개월 이내 발급 서류만 인정

[참고 2] 공인어학성적

- 어학능력성적은 **2024. 4. 13. 이후 취득한 성적**으로 온라인 지원 사이트에 스캔본을 업로드하여 제출
- 제출한 성적보다 높은 점수의 성적표가 있을 경우, 면접 전까지 이메일(gopnu@pusan.ac.kr)로 추가 제출 시 면접 심사에 반영 가능
- 공인영어성적과 TOPIK 성적을 모두 제출할 경우, 심사에서 우대사항으로 반영

[참고 3] 재정능력증빙서류

- 합격자 중 **장학금 비수혜자만 제출**
- 본인 또는 부모님의 명의로 KRW 16,000,000 이상의 금액이 예치된 예금잔액증명서(서류접수일 기준 30일 이내 발급)와 재정보증서를 **2026. 6. 26.(금)까지** 제출

7. 전형요소 및 선발 방법

가. EPNU(필답고사) (배점: 50점)

모집단위	응시과목	배점
경제학부, 국제학부, 경영학과, 실내환경디자인학과, 바이오소재과학과, 글로벌자유전공학부	수학	50
기계공학부, 건축학과, 사회기반시스템공학과, 환경공학과, 항공우주공학과, 정보컴퓨터공학부, 첨단융합학부	수학	35
	물리	15

- 1) 형식: 객관식(단답형 주관식 포함, 영어로 출제)
- 2) 문항 수: 10문항 내외(난이도에 따라 조정)
- 3) 시험시간: 60분 내외
- 4) 기타사항: 답안지 및 풀이 과정도 제출하며 풀이 과정에 따른 부분 점수 부여

나. 면접고사 (배점: 50점)

- 1) 소요 시간: 1인당 5~10분 소요 (영어 또는 한국어로 진행)
- 2) 학업 수행능력, 소양 및 학구적 태도, 자기소개서, 수학계획서를 평가
 - 고등학교 수학 능력 및 배경 (고등학교 수학 과목 및 성적)
 - 언어능력 - 영어 및 한국어 (공인영어성적 및 한국어능력시험 포함)
 - ※ 영어능력 우수자 중 한국어 능력이 뛰어날 경우 가점 가능
 - 학생이 제출한 학업 능력 참고 자료 (예. SAT 및 대학입학시험 성적, 올림피아드 수상내역 등)
 - 자기소개서, 수학계획서 평가
- 3) 면접고사 유의사항: 면접 당일 본인 신분증을 지참하여야 하며, 면접고사에 대리 응시, 허위서류 제출 등 부정이 발견되면 합격하더라도 합격이 취소되며, 입학 후에는 입학허가가 취소됨

8. 전형료: KRW 144,000원 ※ 전형료는 환불 불가

가. 지원 시 납부

나. 전형료를 납부하지 않으면 현지전형 입학 시험에 응시할 수 없음

9. 합격자 발표 및 현금등록

가. 합격자 발표

- 1) 일시: 2026. 6. 5.(금) 16:00 (예정)
- 2) 장소: 입학정보 홈페이지(<http://go.pusan.ac.kr>) 및 개별 통보(개인 이메일)
- 3) 유의사항
 - 합격자는 입학정보 홈페이지에서 합격통지서 및 안내사항을 확인 및 숙지해야 하며, 본교에서 정한 제반사항을 준수하여 합격 취소 등 불이익을 받지 않도록 유의
 - 장학금 수혜자는 등록 포기 시 **2026. 6. 12.(금) 12:00까지** 국제처(gopnu@pusan.ac.kr)로 통보
 - 장학금 비수혜자는 기한 내에 등록금을 납부하고 재정능력증빙서류를 **2026. 6. 26.(금)까지** 제출

나. 합격자 현금 등록

- 1) 일시: 2026. 6. 24.(수) ~ 26.(금) (예정)
 - 등록금을 납부하지 않을 경우 합격이 취소됨

10. 지원자 유의사항

가. 필답 및 면접고사 결시자는 불합격 처리됨에 유의

- 나. 제출된 서류와 납부된 전형료는 반환하지 않으며, **지원학과 및 전공은 변경할 수 없음**
- 다. 전형 기간 중 모든 공지사항(합격자 발표 포함)은 본교 입학 홈페이지 및 개인 이메일 통해 공지
라. 구비서류 미비, 기재상의 착오 및 누락, 모집요강에서의 요구사항 불이행, 주소의 불명, 연락 두절, 합격자 명단 미확인, 추후 절차 불이행 등으로 인한 불이익(합격취소 등)은 지원자의 책임임
- 마. **전형 서류의 위조·변조·번역 오류 등 부정한 방법으로 합격한 사실이 재학 및 재적 중에 확인될 경우 입학 허가를 취소하고, 졸업하였을 경우에는 학력을 말소함**
- 바. 한글 성명 소지자의 경우, 지원자의 한글 성명을 입증할 수 있는 서류를 함께 제출하여야 함
예) 성적증명서, 졸업증명서, 국내 공적서류(혼인신고서, 귀화 허가 통지서 등)
※ 번역공증본에 명시되어 있는 한글 성명은 인정 불가
- 사. 최종합격자는 표준입학허가서를 국제처에서 발급받아, 본국 한국 대사관(또는 영사관)에서 유학비자를 신청하거나 관할 출입국관리사무소에서 비자를 변경해야 함
- 아. 표준입학허가서는 지원서에 기입된 전자우편(E-mail)을 통해 발송
- 자. **최종합격자는 반드시 합격자 유의사항을 통해 비자, 기숙사, 보험, 수강신청, 등록금 납부 안내 등을 확인해야 함.** 합격자 유의사항은 합격자 발표 시 입학 홈페이지에서 확인 가능하며, 개별 이메일로도 안내될 예정
- 차. 합격자는 입학 후 부산대학교가 지정·안내하는 보험에 가입하거나 개별적으로 가입한 보험증서를 제출하여야 하며, 보험 미가입 시 불이익은 본인의 책임임
- 카. 기타 모집요강에 명시되지 않은 사항은 우리 대학교 입학전형 절차와 학사규정에 따라 처리되며, 자세한 사항은 입학 홈페이지를 참조하거나 국제처 외국인전형팀에 문의
- 타. 입학 후 우리 대학교 학칙에서 정한 졸업 소요 학점을 취득하지 못하거나 졸업 요건을 만족하지 못하는 경우에는 정규학기 내에 졸업을 못 할 수 있음에 유의

문의처

부산대학교 국제처 외국인전형팀 현지전형 담당자

○ 부산광역시 금정구 금강로 279번길 92, 상남국제관 1층 국제협력실 (우편번호 46287)

○ TEL) 051-510-3880 ○ E-mail) gopnu@pusan.ac.kr

○ Web) go.pusan.ac.kr, international.pusan.ac.kr

□ 외국인 유학생 장학금 ※ 향후 변경될 수 있음

○ 현지 특별전형 우수 유학생 장학금(EISS-Excellent International Student Scholarship)

- 대상: 현지 특별전형 합격자 중 입학 성적(현지전형 입학 시험) 우수자
- 혜택: 가 + 나
- 가. 학비장학금: 아래 등급에 따라 지급

Platinum (플래티넘)	수업연한 동안 등록금 전액 감면 (단, 학기별 평점평균 <u>3.5 이상</u> 유지)
Gold (골드)	입학 후 4학기 동안 등록금 전액 감면 (단, 학기별 평점평균 <u>3.0 이상</u> 유지)
Silver (실버)	입학 후 2학기 동안 등록금 전액 감면 (단, 학기별 평점평균 <u>3.0 이상</u> 유지)

나. 생활비보조장학금: 입학 첫 학기 2,000,000원 지원 (1회에 한함)

○ 외국인 유학생 성적 장학금(Academic Performance Scholarship)

- (신입생) 입학 당시 제출한 TOPIK 성적에 따라 지급

TOPIK 4급	TOPIK 5급	TOPIK 6급
수업료 I 전액	수업료 II 전액	수업료 I, II 전액

- (재학생) TOPIK 4급 이상 소지자(국제학부는 예외) 중 계열별 성적 우수자 장학금 차등 지급
- ※ 단, 현지특별전형우수유학생장학금(EISS)과 중복 수혜 불가

○ 외국인 유학생 토픽 장학금(TOPIK Scholarship)

- 입학 이후 TOPIK 4급 이상 신규 취득 혹은 성적 갱신 시(5급 또는 6급) 지급
- 금액: 회당 40만원 내외(최대 3회까지 수령 가능)

【붙임2】

등록금 및 기숙사비 일람표

□ 2026학년도 기준 등록금 책정표

단위: 원(KRW)

대 학	학 과	수업료I	수업료II	계
공과대학	각 학과(부)	412,000	2,520,000	2,932,000
경제통상대학	각 학과(부)	378,000	1,691,000	2,069,000
경영대학	경영학과	378,000	1,691,000	2,069,000
생활과학대학	실내환경디자인학과	386,000	2,319,000	2,705,000
생명자원과학대학	바이오소재과학과	386,000	2,319,000	2,705,000
정보의생명공학대학	각 학과(부)	412,000	2,520,000	2,932,000
학부대학	첨단융합학부	412,000	2,520,000	2,932,000
	글로벌자유전공학부	386,000	2,114,000	2,500,000

※ 등록금은 변경될 수 있음

□ 기숙사비 (2026학년도 1학기 기준)

단위: 원(KRW)

캠퍼스	기숙사	가격(관리비+식비)	
부산	자유관 (여학생, 2인1실)	주 7일 1일 3식	2,192,220
		주 5일 1일 3식	2,003,760
		주 7일 1일 2식	1,936,860
		주 5일 1일 2식	1,642,500
	웅비관 (남학생, 2인1실)	주 7일 1일 3식	2,096,460
		주 5일 1일 3식	1,908,000
		주 7일 1일 2식	1,841,100
		주 5일 1일 2식	1,852,260
	진리관 (남학생, 1인1실)	주 7일 1일 3식	2,401,980
		주 5일 1일 3식	2,213,520
		주 7일 1일 2식	2,146,620
		주 5일 1일 2식	1,852,260
밀양	가람관	주 7일 1일 2식	1,593,720
		주 5일 1일 2식	1,411,380

□ 외국인유학생 보험

○ 국민건강보험 외국인 당연가입 시행

- 대한민국에서 6개월 이상 거주하는 외국인 및 재외국민을 대상으로 '21. 3. 1.부터 건강보험 당연가입제도가 시행 ※ 학생비자(D-2, D4)소지자는 국민건강보험 가입 필수
- 모든 부산대학교 외국인 유학생은 국민건강보험에 가입하더라도 학교단체보험에 가입하여 미 보장 내역이 없도록 해야 함

※ 「합격자 유의사항」 및 국제처 홈페이지(<http://international.pusan.ac.kr>)에서 추가 안내(예정)

【붙임3】

C.G.P.A. 환산표

4.0 Scale	4.3 Scale	4.5 Scale	5.0 Scale	100 Scale
3.97 ~ 4.0	4.26 ~ 4.3	4.46 ~ 4.5	4.95 ~ 5.00	100
3.92 ~ 3.96	4.22 ~ 4.25	4.41 ~ 4.45	4.90 ~ 4.94	99
3.88 ~ 3.91	4.17 ~ 4.21	4.36 ~ 4.40	4.84 ~ 4.89	98
3.84 ~ 3.87	4.12 ~ 4.16	4.31 ~ 4.35	4.79 ~ 4.83	97
3.80 ~ 3.83	4.08 ~ 4.11	4.26 ~ 4.30	4.73 ~ 4.78	96
3.75 ~ 3.79	4.03 ~ 4.07	4.21 ~ 4.25	4.68 ~ 4.72	95
3.71 ~ 3.74	3.98 ~ 4.02	4.16 ~ 4.20	4.62 ~ 4.67	94
3.67 ~ 3.70	3.93 ~ 3.97	4.11 ~ 4.15	4.57 ~ 4.61	93
3.62 ~ 3.66	3.89 ~ 3.92	4.06 ~ 4.10	4.51 ~ 4.56	92
3.58 ~ 3.61	3.84 ~ 3.88	4.01 ~ 4.05	4.45 ~ 4.50	91
3.49 ~ 3.57	3.75 ~ 3.83	3.91 ~ 4.00	4.34 ~ 4.44	90

【붙임4】

학부별 설치 전공

(2026학년도 2학기 기준)

대학	학부	전공
공과대학	기계공학부 (※ 입학모집단위는 기계공학부임)	에너지시스템전공
		기계시스템설계전공
		지능형제조시스템전공
		제어자동화시스템전공
		원자력시스템전공
경제통상대학	경제학부 국제학부	단일학부
정보의생명공학대학	정보컴퓨터공학부 (전공별모집)	컴퓨터공학전공
		인공지능전공
학부대학	글로벌자유전공학부	문화예술콘텐츠전공
		글로벌한국학전공 (※2027학년도부터 운영 예정)
		글로벌커머스전공 (※2027학년도부터 운영 예정)
	첨단융합학부 (전공별모집)	광메카트로닉스공학전공